

Eiropas Lauksaimniecības fonda lauku attīstībai Latvijas Lauku attīstības programmas 2014.—2020. gadam pasākuma „Starpterritoriālā un starpvalstu sadarbība” ietvaros projekts “Tūristam draudzīgs Latgales uzņēmējs digitalizācijas laikmetā”
Projekta Nr. 19-00-A019.332-000007



Latgales konference
"Tūristam draudzīgs Latgales uzņēmējs digitalizācijas laikmetā"

LVM pieredze tūrisma un atpūtas vietu izveidē un apsaimniekošanā

AS “Latvijas valsts meži”, LVM Dienvidlatgales reģiona
Meža apsaimniekošanas plānošanas vadītāja
Daiga Ancāne

Rēzekne, 01.12.2021





Dibināts 1999.gadā



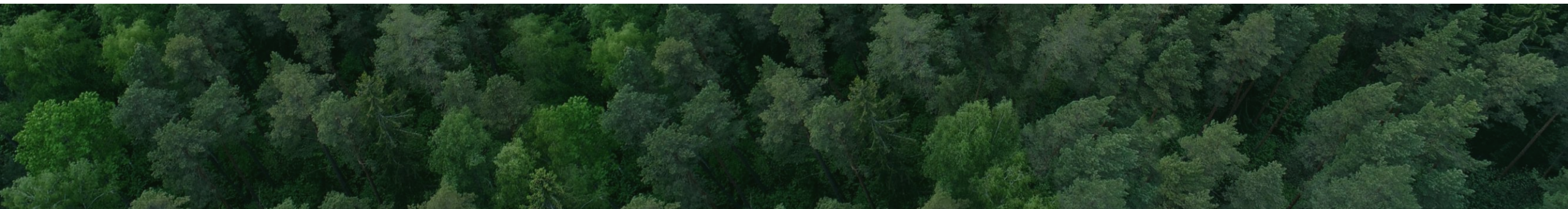
1268 darbinieki



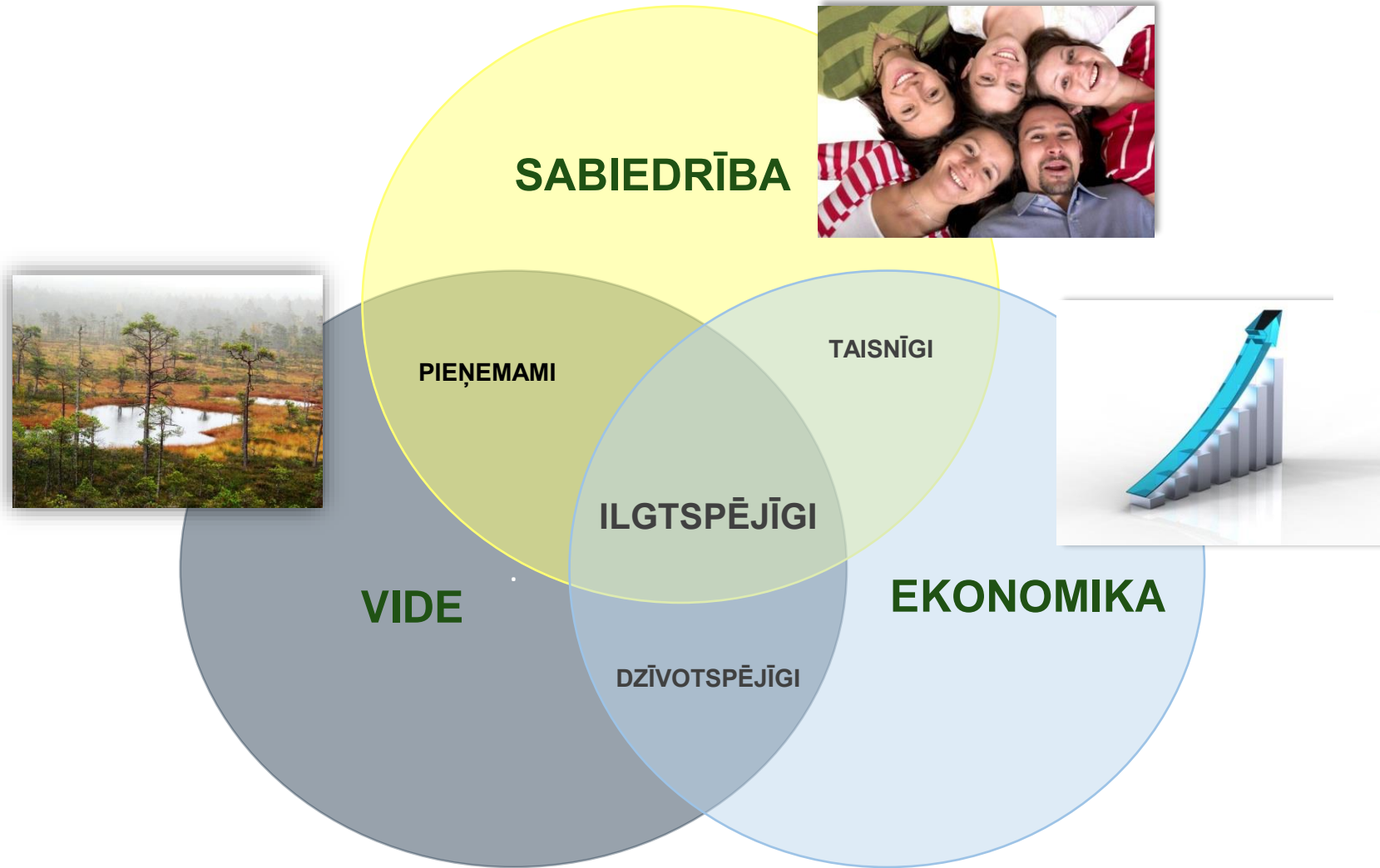
AS "Latvijas valsts meži" īsteno valsts intereses meža apsaimniekošanā, nodrošinot meža vērtības saglabāšanu, kā arī maksimāli iespējamus ienākumus no meža apsaimniekošanas



Viens no Baltijas jūras reģiona līderiem efektīvā un inovatīvā meža zemju apsaimniekošanā



Meža apsaimniekošanas principi



Vides mērķi



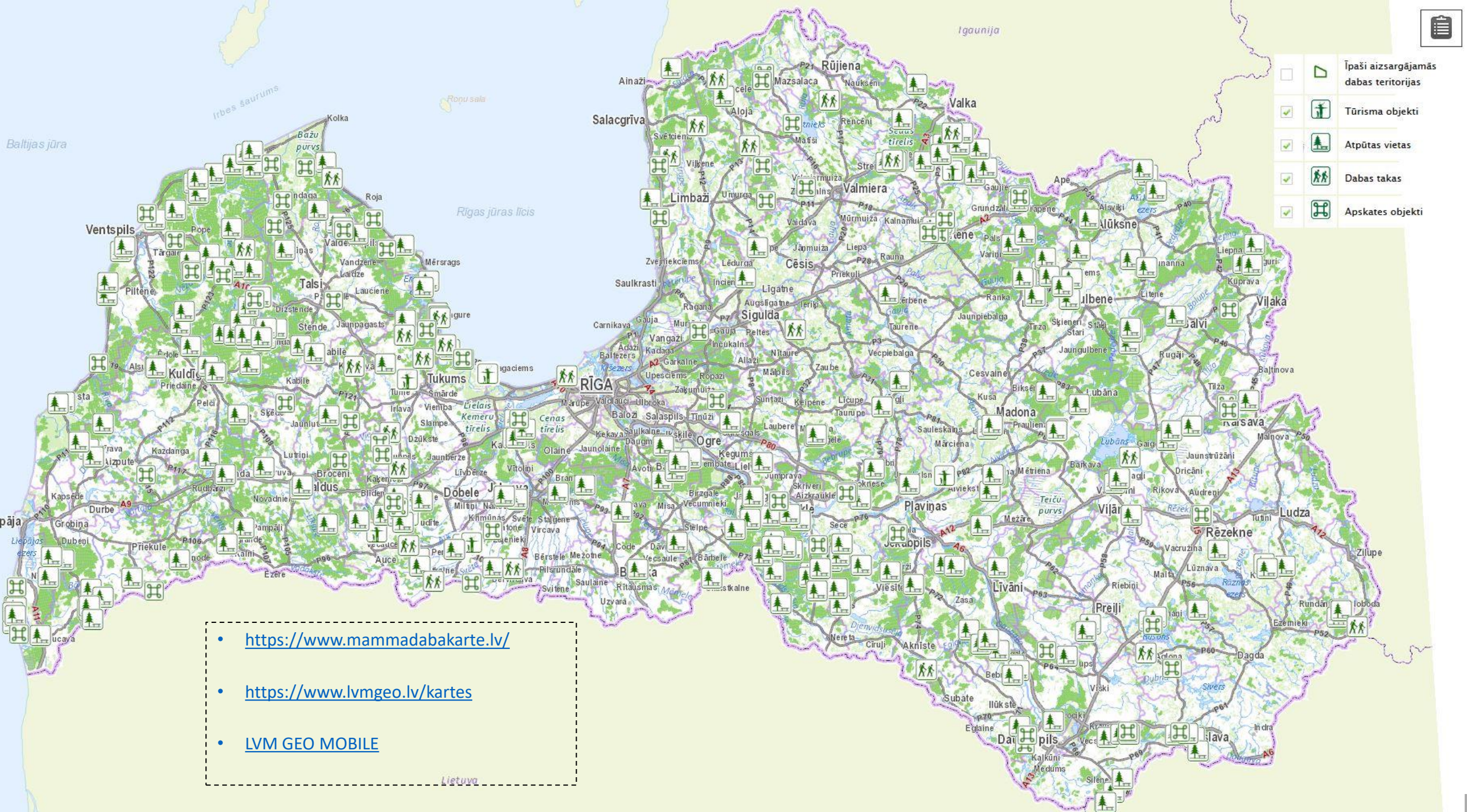
Palielināt apsaimniekojamo mežu devumu globālo klimata izmaiņu mazināšanā un atjaunojamo resursu izmantošanā

Veidot sabiedrības saudzīgu attieksmi pret meža vidi

Sniegt dabas daudzveidības un rekreācijas pakalpojumus no meža ekosistēmas

Apmeklētājiem brīvi
pieejamas vairāk nekā
300 bezmaksas LVM
tūrisma un atpūtas vietas
visā Latvijā,
t.sk. 10 vietas cilvēkiem
ar kustību traucējumiem





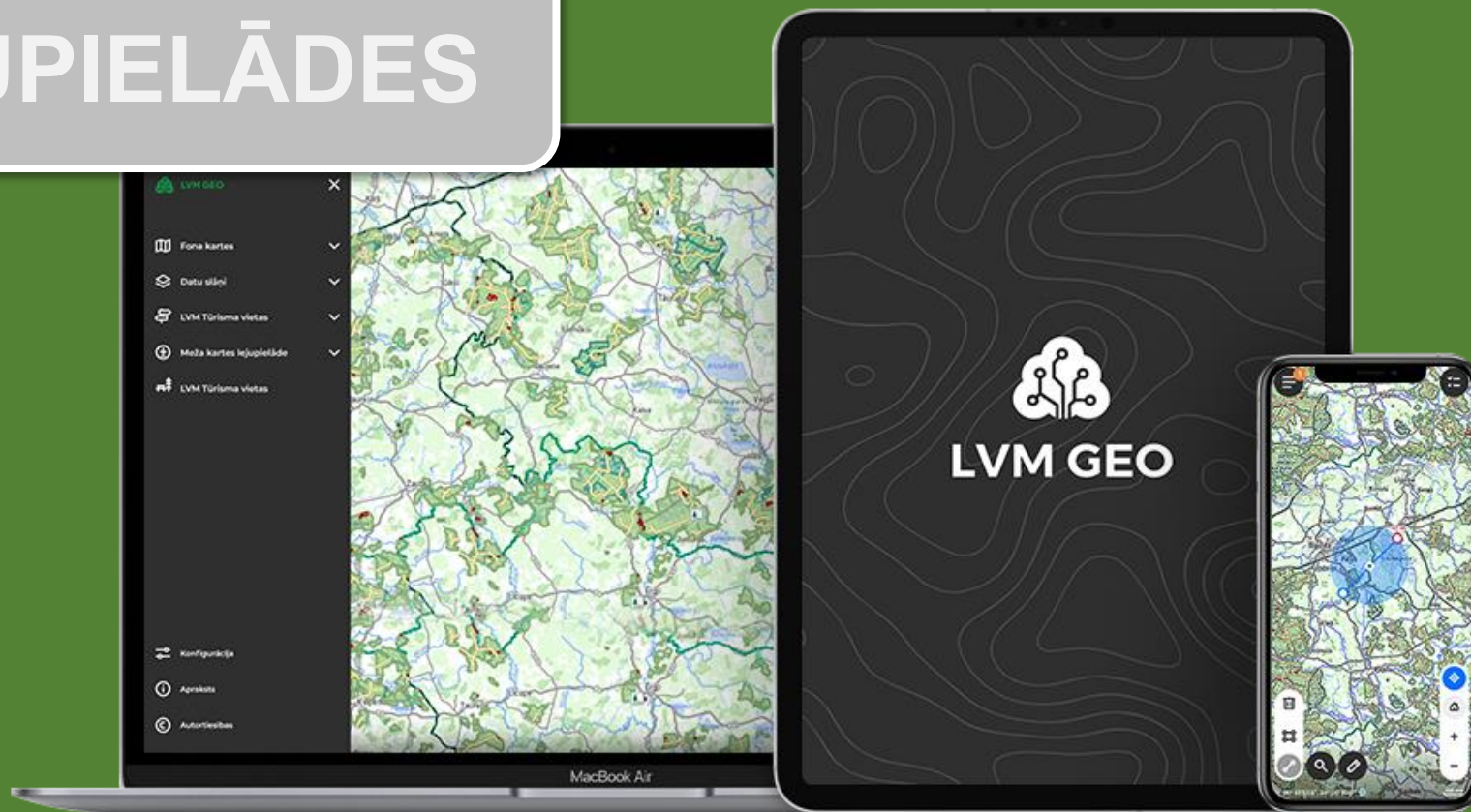
<input type="checkbox"/>		Īpaši aizsargājamās dabas teritorijas
<input checked="" type="checkbox"/>		Tūrisma objekti
<input checked="" type="checkbox"/>		Atpūtas vietas
<input checked="" type="checkbox"/>		Dabas takas
<input checked="" type="checkbox"/>		Apskates objekti

- <https://www.mammadabakarte.lv/>
- <https://www.lvmgeo.lv/kartes>
- [LVM GEO MOBILE](#)



LVM GEO

80 000 +
LEJUPIELĀDES

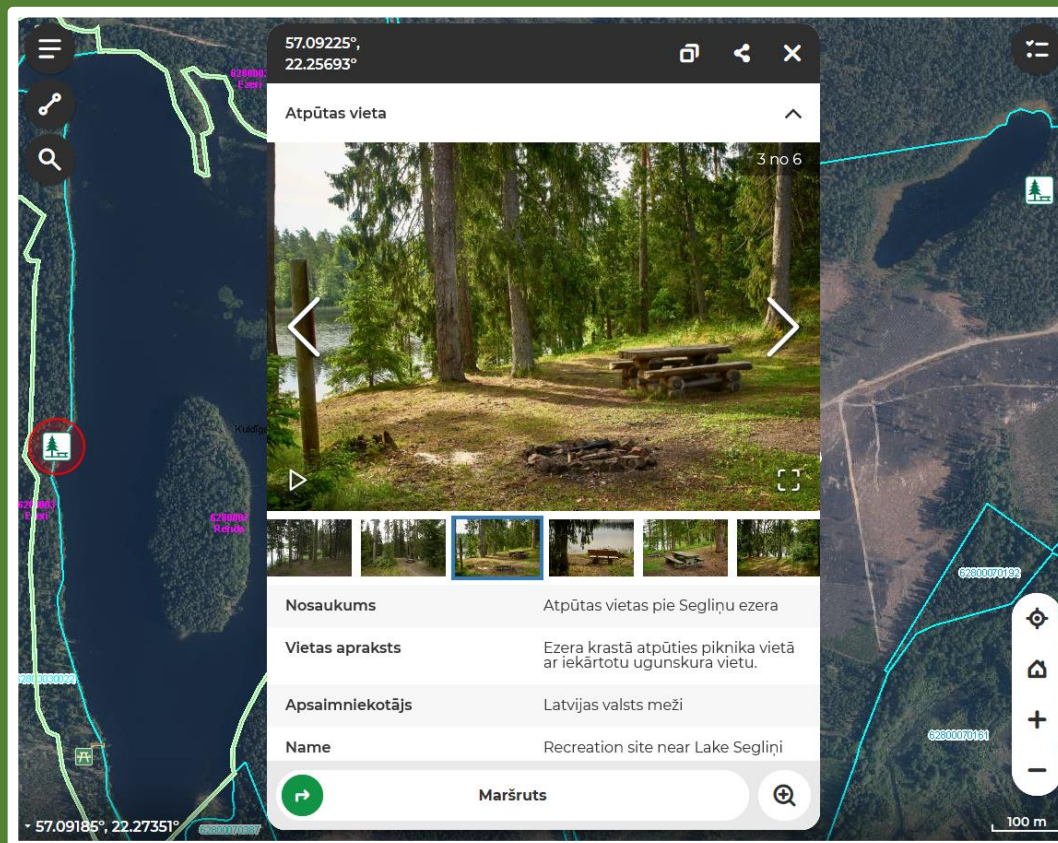


PIEDZĪVOJUMIEM



LVM GEO

ORIENTĒŠANĀS
DABĀ



REKREĀCIJAS UN
TŪRISMA INFORMĀCIJA

PLAŠS KLĀSTS AR FONĀ
KARTĒM UN DATU
SLĀŅIEM

PAMATA FUNKCIONALITĀTE

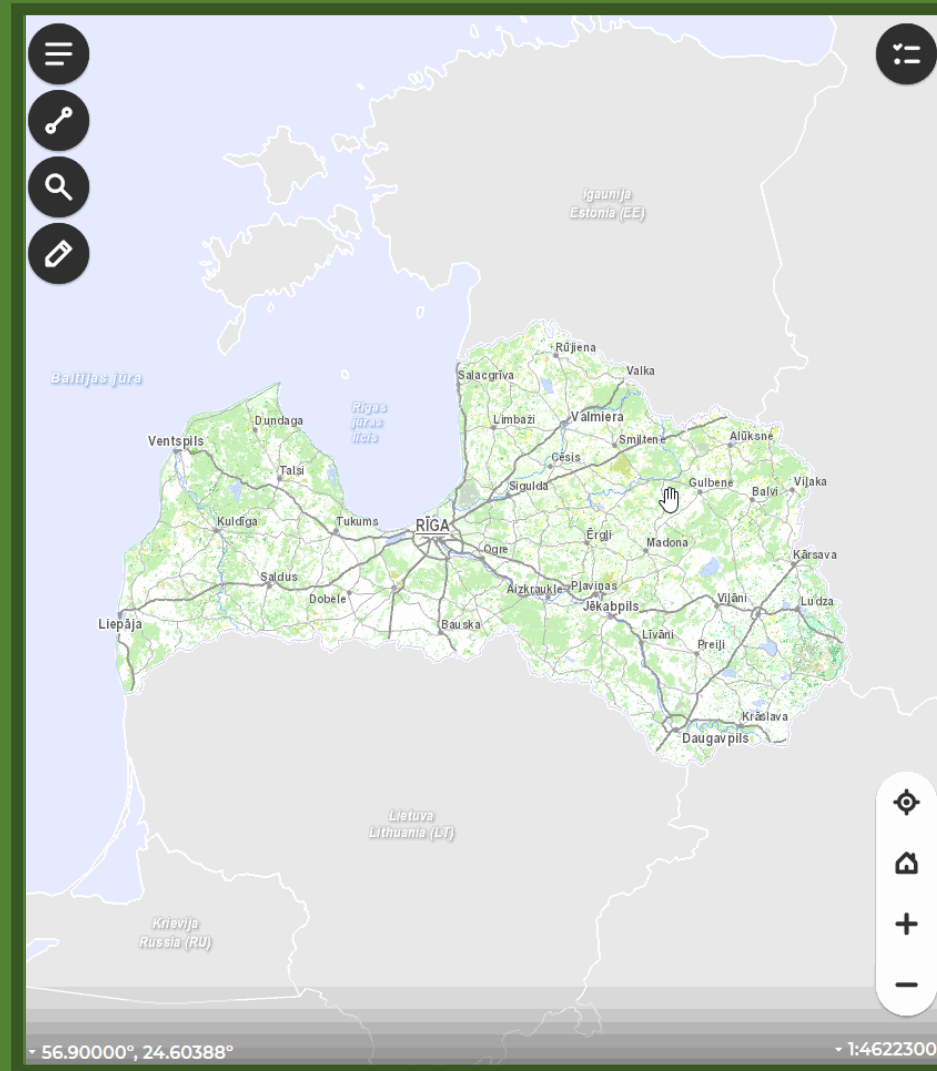


LVM GEO

MEKLĒŠANA

FONA KARTES UN DATU
SLĀŅI

MEKLĒŠANA PĒC
KOORDINĀTĀM



DALĪŠANĀS AR
ATRAŠANĀS VIETU

OBJEKTA NOTEIKŠANA

GNSS ATRAŠANĀS
VIETAS NOTEIKŠANA

KMZ, KML, GPX
FAILU IMPORTS

Sāc piedzīvojumu ar mammadaba!

[dabas apskates objekti](#)

[dabas takas](#)

[skatu torņi](#)

[atpūtas vietas](#)

[velotakas](#)

[mammadaba ģalamērķi](#)

[kultūrvēsturiskie apskates objekti](#)

[visi objekti](#)

galamērķi



Latvijas valsts mežu dabas parks Tērvetē



Latvijas valsts mežu Kalsnavas arborētums



LVM atpūtas un tūrisma centrs "Spāre"



LVM atpūtas un tūrisma centrs "Ezernieki"



Tūrisma vietas LVM

Mammadaba Galamerķi	Atpūtas vieta	Dabas taka	Skatu tornis	Velotaka	Kultūrvēsturisks objekts	Dabas apskates objekts
12	223	132	20	3	39	37

KRITĒRIJI LVM TŪRISMA VIETU IZVEIDOŠANAI

OBJEKTA
POPULARITĀTE

DABAS VĒRTĪBU
AIZSARDZĪBAI

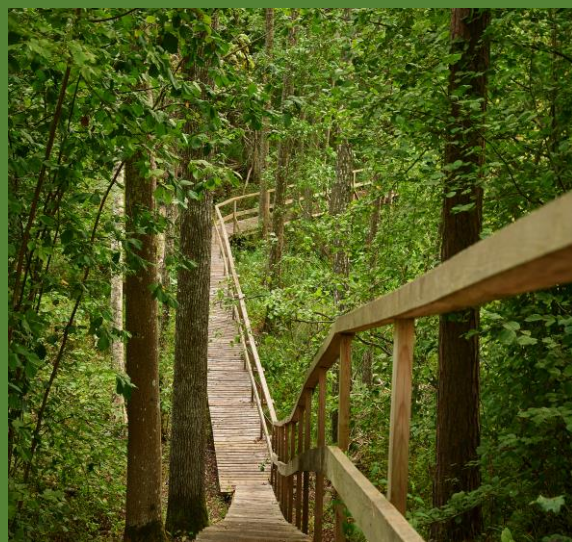


UNIKĀLA OBJEKTA AIZSARDZĪBAI
UN SAGLABĀŠANAI, SABIEDRĪBAS
INFORMĒŠANAI UN IZGLĪTOŠANAI



LVM TŪRISMA VIETU APSAIMNIEKOŠANA

ATKRITUMI



INFRASTRUKTŪRAS REMONTS

ZĀLES UN ATVAŠU
PĻAUŠANA

PROBLĒMAS UN IZAICINĀJUMI

- ATKRITUMI
- VANDĀLISMS
- INFRASTRUKTŪRAS NOLIETOŠANĀS





Nemēslo mežā!
Ko atnesi – to aiznes!



Ugunsroku kurīni tikai
īpaši ierīkotā vietā.
Aizejot pārliciecinies,
ka uguns nodzēsta.



**Esi saudzīgs
pret dabu!**



Aizliegts pārvietoties
ar motorizētiem
transportlīdzekļiem
ārpus ceļiem.

Kā uzvesties mežā?



Aizliegts nomest degošus vai
gruzdošus sērkokciņus, izsmēkus
vai citus priekšmetus.



Transportlīdzekli novieto tā, lai
netraucētu brīvu meža apsaimniekošanas
tehnikas kustību un citus braucējus!



Uzraugi savus mājdzīvniekus,
lai tie neposta dabu un netraucē
citus atpūtniekus.



Nebojā ceļus, grāvjus, izziņas un
atpūtas vietu infrastruktūru!



Rūpējies par savu drošību, **velc košu un
pamanāmu apģērbu**, pārvietojoties mežā
vai pa ceļu, īpaši sliktas redzamības apstākļos.



Netuvojies vietai, kur ir redzams
vai dzirdams, ka notiek medības.



Ievēro savstarpējo cieņu, netraucē,
netrokšņo un neapdraudi citus
meža apmeklētājus.



Aizsargājamās dabas teritorijās ievēro papildus
prasības un ar izpratni izturies pret ierobežo-
jumiem, kas noteikti, lai aizsargātu dabu.



Ievēro uzstādītās brīdinājuma
zīmes, netuvojies
meža darbu vietām!

Plānojot pastaigu mežā,
izmanto **LVM GEO**,
kur redzami meža ceļi,
atpūtas vietas un citi
dabas objekti, kā arī aizsargā-
jamās dabas teritorijas.



Atpūties mežā atbildīgi un droši!

Latvijā meži kļāj **vairāk nekā 50%** valsts teritorijas.
Un gandrīz visi valsts un pašvaldību meži ir **publiski pieejami**,
izņemot atsevišķas aizsargājamās teritorijas, militāros poligonus un
privātos īpašumus, kas ir marķēti ar aizlieguma zīmēm.

LATVIJAS VALSTS MEŽI
KOKSNE - GIJĀDI - ATPŪTA



Paldies!

